

Gezelim Görelim

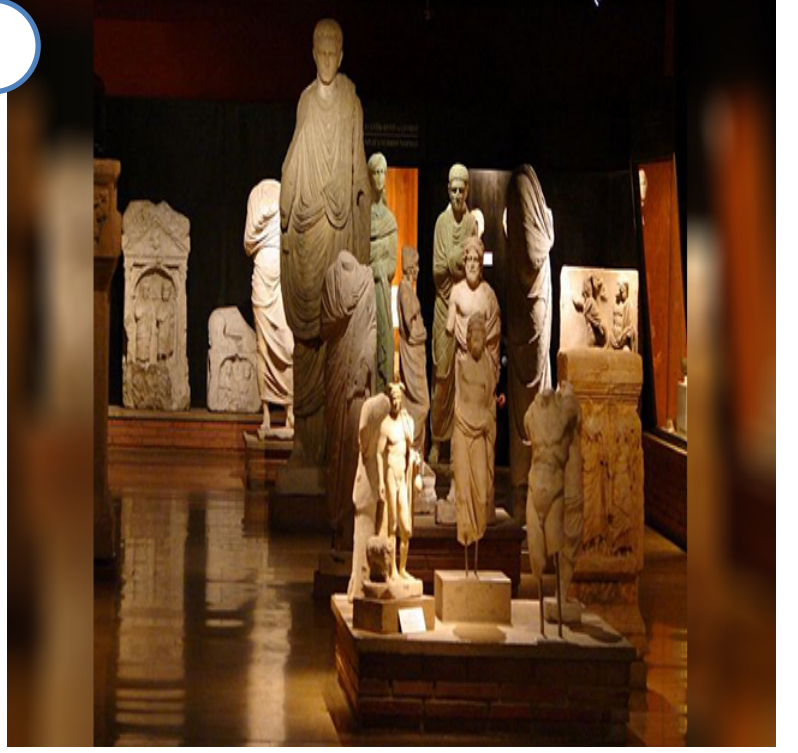
İSTANBUL ARKEOLOJİ MÜZESİ

İstanbul Arkeoloji Müzesi, çeşitli kültürlerle ait bir milyonu aşkın eserle, dünyanın en büyük müzeleri arasındadır. Türkiye'nin müze olarak inşa edilen en eski binasıdır.

Müzenin koleksiyonunda Balkanlar'dan Afrika'ya, Anadolu ve Mezopotamya'dan Arap Yarımadası'na ve Afganistan'a kadar, Osmanlı İmparatorluğu'nun sınırları içinde yer alan medeniyetlere ait eserler bulunmaktadır.



İstanbul Arkeoloji Müzesi
ziyaret saatleri sabah
09:00 ile akşam 18:30
arasındadır. Bilet satışları
kapanışa bir saat kala sona
ermektedir. İstanbul
Arkeoloji Müzeleri haftanın
her günü ziyarete açıktır.
Gezi için mutlaka müze
kartınızın olması
gerekmektedir



**İSTANBUL
OYUNCAK
MÜZESİ**



**İstanbul Oyuncak Müzesi 23
Nisan 2005 yılında Belgin
Akın ve şair/yazar Sunay
Akın tarafından
kurulmuştur. 1700'lü
yıllardan günümüze oyuncak
tarihinin en gözde
örneklerinin sergilendiği
müze tarihi bir köşkte
konumlanmıştır.**

Oyuncak müzesinin koridorları “Bundan bende vardı!” cümlesi ile başlayan ve çocukluk hatıralarının anlatıldığı sesler ile çınlamaktadır.



İstanbul Oyuncak Müzesi'nin en önemli özelliklerinden birisi de aileyi bütün üyeleri ile kucaklamasıdır. Müze bu özelliği ile 3 kuşağın bir arada vakit geçirebileceği ve ortak mutluluğu paylaşabileceği bir mekândır.





Müzemiz pazartesi hariç hafta içi 10.00-18.00, hafta sonu 10.00-18.30 saatleri arasında ziyarete açıktır.

